

# CATÁLOGO

CALDERAS Y CALENTADORES



**GRUPO MEYSOT**  
CALDERAS LEÓN





Brindando experiencia, capacidad e innovación en  
soluciones de energía térmica y solar en el mercado  
*-desde 1951-*





# SERIE CFW-ECO

Generador de Vapor



## MODELOS

**CFW-G-ECO** / **CFW-G-C-ECO**  
Gas Lp/Gas Natural / Gas Lp/Gas Natural/Combustoleo

**CFW-G-D-ECO** / **CFW-D-ECO**  
Gas Lp/Gas Natural/Diesel / Diesel

**CFW-GN-ECO** / **CFW-CA-ECO**  
Gas Natural / Combustible Alterno

## ESPECIFICACIONES

**Número de pasos:** 3 y 4 pasos (Retortno de gases calientes)

**Tipo:** Piro tubular WET BACK (Cámara húmeda)

**Servicio:** Vapor Saturado

**Calidad de Vapor:** Hasta 99.5%

**Capacidades:** Desde 100cc (1.5 Ton/h) hasta 1,600cc (18.7 ton/h)

**Calderas de Baja Presión:** Hasta 150 Psi (10.5kg/cm<sup>2</sup>)

**Calderas de Alta Presión:** Hasta 300 Psi (21.0kg/cm<sup>2</sup>)

**Funcionamiento:** Automático hasta PLC



# SERIE CF-ECO

Generador de Vapor



## MODELOS

**CF-G-ECO** / **CF-G-C-ECO**  
Gas Lp / Gas Lp/Gas Natural/Combustoleo

**CF-G-D-ECO** / **CF-D-ECO**  
Gas Lp/Gas Natural/Diesel / Diesel

**CF-GN-ECO** / **CF-CA-ECO**  
Gas Natural / Combustible Alterno

## ESPECIFICACIONES

**Número de pasos:** 3 y 4 pasos (Retortno de gases calientes)

**Tipo:** Pirotubular DRY BACK (Cámara seca)

**Servicio:** Vapor Saturado

**Calidad de Vapor:** Hasta 99.5%

**Capacidades:** Desde 10cc (157 kg/h) hasta 100cc (1.5 ton/h)

**Calderas de Baja Presión:** Hasta 150 Psi (10.5kg/cm<sup>2</sup>)

**Calderas de Alta Presión:** Hasta 300 Psi (21.0kg/cm<sup>2</sup>)

**Funcionamiento:** Automático hasta PLC



# SERIE AQA

Generador de Vapor



## MODELOS

**AQA-G-ECO** / **AQA-G-C-ECO**  
Gas Lp/Gas Natural / Gas Lp/Gas Natural/Combustoleo

**AQA-D-C-ECO** / **AQA-D-ECO**  
Diesel/Combustoleo / Diesel

**AQA-G-D-ECO** / **AQA-CA-ECO**  
Gas Lp/Gas Natural/Diesel / Combustible Alterno

## ESPECIFICACIONES

**Número de pasos:** 3 y 4 pasos (Retortno de gases calientes)

**Tipo:** Acuatubular

**Servicio:** Vapor Saturado Seco

**Calidad de Vapor:** Hasta 99.5%

**Capacidades:** Desde 1.5 Ton/h hasta 30Ton/h

**Calderas de Baja Presión:** Hasta 150 Psi (10.5kg/cm<sup>2</sup>)

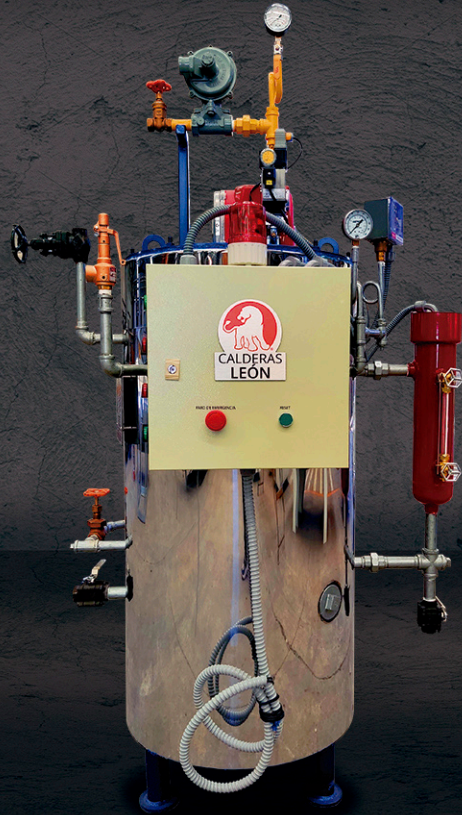
**Calderas de Alta Presión:** Hasta 300 Psi (21.0kg/cm<sup>2</sup>)

**Funcionamiento:** Automático hasta PLC



# SERIE R-ECO

Generador de Vapor



## MODELOS

R-G-ECO / R-D-ECO / R-GN-ECO  
Gas Lp/Gas Natural / Diesel / Gas Natural

R-G-D-ECO / R-CA-ECO  
Gas Lp/Gas Natural/Diesel / Combustible Alterno

## ESPECIFICACIONES

**Número de pasos:** 2 y 3 pasos (Retortno de gases calientes)

**Tipo:** Caldera Vertical

**Servicio:** Vapor Saturado

**Calidad de Vapor:** Hasta 99.5%

**Capacidades:** Desde 2cc (31.3 kg/h) hasta 150cc (2,348 kg/h)

**Calderas de Baja Presión:** Hasta 150 Psi (10.5kg/cm<sup>2</sup>)

**Funcionamiento:** Automático



# SERIE LT-ECO

Calentador de  
Líquido Térmico



## MODELOS

**LT-G-ECO** / **LT-D-ECO** / **LT-GN-ECO**  
Gas Lp/Gas Natural / Diesel / Gas Natural

**LT-G-D-ECO** / **LT-CA-ECO**  
Gas Lp/Gas Natural/Diesel / Combustible Alterno

## ESPECIFICACIONES

**Número de pasos:** 2, 3 y 4 pasos (Retortno de gases calientes)

**Tipo:** Horizontal y vertical

**Servicio:** Líquido térmico

**Capacidades:** Desde 10cc (335,000 BTU/h)  
hasta 800cc (26'826,000 BTU/h)

**Funcionamiento:** Estándar, automático hasta PLC



# SERIE DC

Calentador de Agua



## MODELOS

DC-G-ECO / DC-GN-ECO  
Gas Lp / Gas Natural

DC-G-D-ECO / DC-CA-ECO  
Gas Lp/Gas Natural/Diesel / Combustible Alterno

## ESPECIFICACIONES

**Número de pasos:** 2 y 3 pasos (Retorno de gases calientes)

**Servicio:** Agua caliente

**Potencia térmica a la salida:** Desde (84500 kcal/h)  
hasta (6760,000 kcal/h)

**Capacidades:** Desde 10 (156.5 kgs/h) hasta 800 (15.52 kgs/h)

**Funcionamiento:** Estándar, automático hasta PLC



# SERIE CRV

Calentador de Agua



## MODELOS

**CRV-G-ECO** / **CRV-D-ECO** / **CRV-GN-ECO**  
Gas Lp/Gas Natural / Diesel / Gas Natural

**CRV-G-D-ECO** / **CRV-CA-ECO**  
Gas Lp/Gas Natural/Diesel / Combustible Alterno

## ESPECIFICACIONES

**Número de pasos:** 2 y 3 pasos (Retorno de gases calientes)

**Tipo:** Vertical DRY BACK

**Servicio:** Agua caliente

**Capacidades:** Desde 2cc hasta 125cc

**Potencia térmica a la salida:** Desde 16,900 kcal/h hasta 1'056,250 kcal/h

**Funcionamiento:** Estándar, automático hasta PLC



# SERIE CAF-ECO

Calentador de Agua



## MODELOS

CAF-G-ECO / CAF-D-ECO / CAF-GN-ECO  
Gas Lp / Diesel / Gas Natural

CAF-G-D-ECO / CAF-CA-ECO  
Gas Lp/Gas Natural/Diesel / Combustible Alterno

## ESPECIFICACIONES

**Número de pasos:** 2, 3 y 4 pasos (Retortno de gases calientes)

**Tipo:** Horizontal DRY BACK

**Servicio:** Agua caliente

**Capacidades:** Desde 10cc hasta 800cc

**Potencia térmica a la salida:** Desde 84,500 kcal/h hasta 6'760,000 kcal/h

**Funcionamiento:** Estándar, automático hasta PLC



# SERIE AC-ECO

Calentador de Agua



## MODELO

AC-G-ECO

Gas Lp

## ESPECIFICACIONES

**Número de pasos:** 2 y 3 pasos (Retorno de gases calientes)

**Tipo:** Tubos de agua, DRY BACK (Cámara seca)

**Servicio:** Agua caliente

**Capacidades:** Desde 2cc (16,900 kcal/h) hasta 20cc (169,000 kcal/h)

**Presión de diseño:** Desde 50 psi (3.5 kg/h) hasta 72 psi (5 kg/h)

**Quemadores tipo:** Atmosférico alta eficiencia y forzado Lox NOx

**Funcionamiento:** Automático



# ADVANCED DYNAMIC

# SELECT



## GRADO DE AUTOMATIZACIÓN

✓ - Incluye P/I - Puede Incluir

SELECT DYNAMIC ADVANCED

Eficiencia hasta	90%	92%	94%
Etamatic	-	-	✓
Sonda de Nivel	-	P/I	✓
Wet Back (4 pasos)	-	✓	✓
Tapas sin tabique refractario	-	✓	✓
Plataforma de acceso	-	P/I	✓
Nivel de ruido	<89db	<80db	<80db
Control dos flamas	✓	-	-
Control modulante progresivo	-	✓	-
Control Autocarburante	-	-	✓
Inyección de agua modulante	-	P/I	✓
Sonda de oxígeno	-	P/I	✓
Purga de superficie automática mediante de señales de conductividad	-	P/I	✓
Purga de lodos de fondo automática	-	P/I	✓
PLC de monitoreo de las variables de operación y alarmas	-	-	✓
Variador de velocidad en motor	-	-	✓



*Para nosotros es un honor y un gusto atender a sus necesidades, buscando cumplirlas y superarlas, siempre con el compromiso de ser mejores en lo que sabemos hacer y poner nuestra parte en este mundo en el tema de sustentabilidad y cuidado de nuestro medio ambiente. Como empresa mexicana, da orgullo poder competir al día con las empresas internacionales que vienen a nuestro país, sabiendo que nuestra empresa orgullosa de ser mexicana está por encima de las expectativas mundiales.*

*Sin más por el momento quedamos de ustedes como sus atentos y seguros servidores.*



[www.meyсот.com](http://www.meyсот.com)



[www.calderasleon.com.mx](http://www.calderasleon.com.mx)



[www.termopisa.com.mx](http://www.termopisa.com.mx)



[www.leonsolar.com.mx](http://www.leonsolar.com.mx)



[www.sercal.com.mx](http://www.sercal.com.mx)



[www.refcal.com.mx](http://www.refcal.com.mx)



Grupo Meysot - Calderas León



Meysot



@grupomeysot

Tel. 477 636 2525